



O wypadek z prądem nie jest trudno, gdy zachowujemy się lekceważąco czy nierozważnie. **Bezieczniki TAURONA. Włacz w pracy** to program edukacyjny adresowany przede wszystkim do operatorów maszyn budowlanych i rolniczych. Ale istotną grupą docelową są również domowi majsterkowicze. Celem akcji jest ograniczenie do minimum ilości wypadków z prądem przy pracy. Bądźmy uważni!

Masz wątpliwości co do wysokości i napięcia linii napowietrznej na swoim gruncie – zadzwoń na **991**.

**Prąd w zasięgu?**

**Włacz ostrożność!**

**Elektryczny dekalog bohatera domu**



### Ważne numery:

- 112** Numer alarmowy CPR
- 991** Pogotowie energetyczne
- 999** Pogotowie ratunkowe
- 998** Straż pożarna
- 997** Policja



[bezpieczniki.tauron.pl](http://bezpieczniki.tauron.pl)

[bezpieczniki.tauron.pl](http://bezpieczniki.tauron.pl)

## Elektryczny dekalog bohatera domu

Prąd w zasięgu?

Włącz ostrożność!



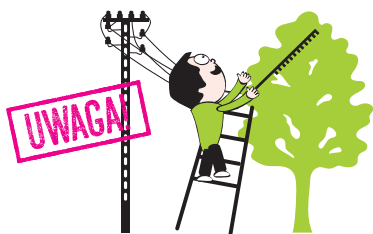
- 1.** Ocieplasz dom? **Pamiętaj o swoim bezpieczeństwie.** Zrób to profesjonalnie z rusztowania i uważaj na przewody elektryczne. Wcześniej sprawdź, jak w okolicy przebiegają linie elektroenergetyczne.



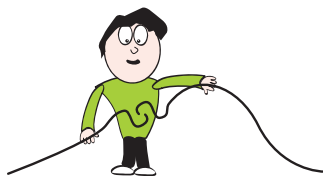
- 2.** Wiercisz dziury w domu? **Powinieneś mieć schemat instalacji elektrycznej,** wtedy żadnego kabla nie przewiercisz. Przewiercenie grozi ich uszkodzeniem i porażeniem domowników.



- 3.** Masz kosiarkę elektryczną? Świetnie – jest przyjazna dla środowiska, cicha i nie emituje spalin. Ale pamiętaj o tym, by **nie kosić mokrej trawy** i uważać na przewód zasilający.



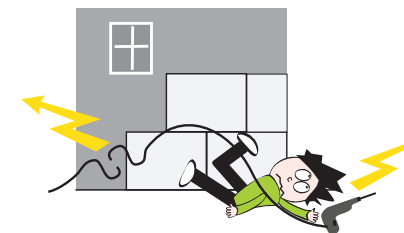
- 4.** Przycinasz gałęzie drzew? Rób to samodzielnie tylko wtedy, kiedy linie elektroenergetyczne są wystarczająco daleko od konarów. Jeśli są zbyt blisko drzewa, zadzwoń na numer **991** i poproś o profesjonalną pomoc pracowników Tauron Dystrybucja.



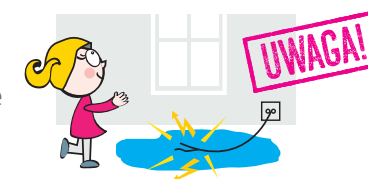
- 5.** **Nie łącz ze sobą przewodów „na krótko”,** tzn. bez użycia gniazd wtykowych i wtyków. Prowizorki są bardzo niebezpieczne! Niedopuszczalne jest też prowizoryczne naprawianie wkładek bezpiecznikowych! Bezpieczniki trzeba wymienić w całości.

- 6.** **Nigdy nie używaj urządzeń elektrycznych uszkodzonych mechanicznie** lub z uszkodzonymi przewodami!

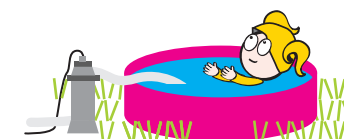
**UWAGA!**



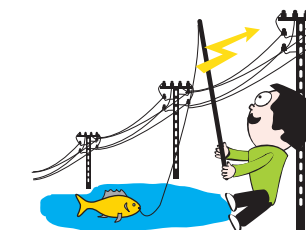
- 7.** Uważaj zawsze na rozlaną wodę, ponieważ jest przewodnikiem prądu. **Nigdy nie wchodź do pomieszczenia zalanego wodą, jeśli wcześniej nie wyłączysz bezpieczników!** Bywały śmiertelne porażenia w sytuacjach powodziowych.



- 8.** Nie pozwól dzieciom bawić się w basenie podczas filtrowania wody. **Nie zamocz pompy,** to zagrożenie porażeniem.



- 9.** Pojechałeś na ryby? **Nigdy nie siadaj pod liniami elektroenergetycznymi!** Niech nie kusi Cię to, że będziesz tam sam. Często zdarza się wędkarzom zarzucić wędkę na te linie. Niestety oznacza to najczęściej śmiertelne porażenie.



- 10.** Jeśli już zdarzy się nieszczęście, **nigdy nie dotykaj porażonego zanim nie odłączysz źródła prądu.** Jeśli i Ty zostaniesz porażony, nie pomożesz!

