

Wskaźniki

- PM10
- NO2
- SO2
- O3
- Wszystkie

Dzień

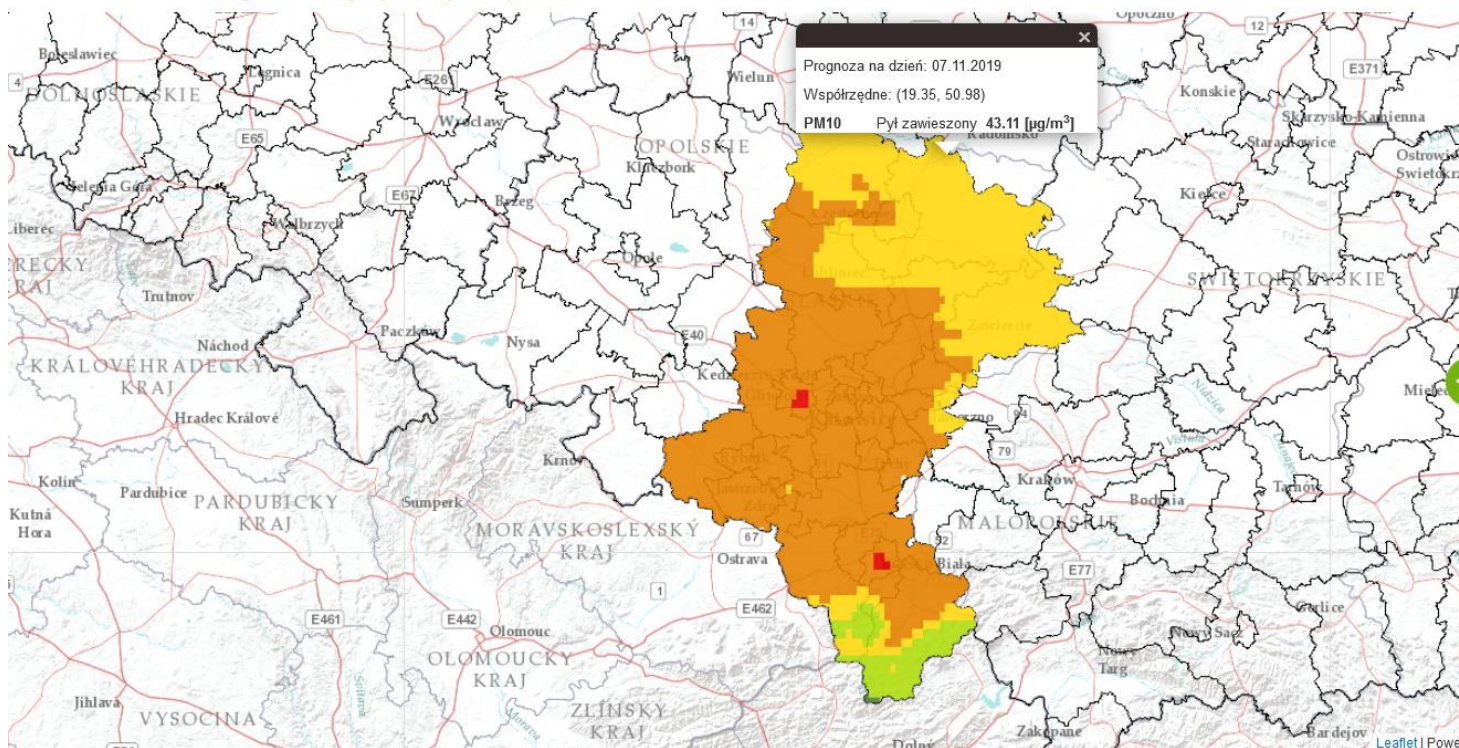
- Dziś
- Jutro
- Pojutrze

Typy map

- prognoza stężeń 1-godzinnych
- prognoza stężeń średniodobowych
- prognoza maksymalnego stężenia dobowego

Legenda

Bardzo dobra	0 - 20 [µg/m³]
Dobra	20.1 - 35 [µg/m³]
Umiarkowana	35.1 - 50 [µg/m³]
Dostateczna	50.1 - 100 [µg/m³]
Zła	100.1 - 150 [µg/m³]
Bardzo zła	> 150 [µg/m³]



Wskaźniki

- PM10
- NO2
- SO2
- O3
- Wszystkie

Dzień

- Dziś
- Jutro
- Pojutrze

Typy map

- prognoza stężeń 1-godzinnych
- prognoza stężeń średniodobowych
- prognoza maksymalnego stężenia dobowego

Legenda

Bardzo dobra	0 - 20 [µg/m³]
Dobra	20.1 - 35 [µg/m³]
Umiarkowana	35.1 - 50 [µg/m³]
Dostateczna	50.1 - 100 [µg/m³]
Zła	100.1 - 150 [µg/m³]
Bardzo zła	> 150 [µg/m³]